

L'insertion professionnelle des diplômés des Grandes écoles

2023

Cette 31^{ème} enquête sur l'insertion des diplômés des Grandes écoles a été réalisée au cours du premier trimestre 2023. Cette année encore, les Grandes écoles ont massivement participé à l'enquête d'insertion de la CGE : 194 sur 199 écoles concernées par l'enquête (soit 97,5 %) ont sollicité leurs diplômés au cours du premier trimestre 2023. Cette large adhésion des établissements est à souligner : elle permet d'obtenir des résultats plus fiables, les Écoles étant très différentes les unes des autres.

**L'INSERTION PROFESSIONNELLE SE MAINTIENT À UN BON NIVEAU,
TOUJOURS AU-DESSUS DES NIVEAUX D'AVANT CRISE DE LA COVID**

**TAUX NET D'EMPLOI
à moins de 6 mois**

90,5 %

Enquête 2022 : 89,8 %

**+ 0,7
points**

Écoles d'ingénieurs

93,1 %

Écoles de management

87,7 %

Écoles d'autres spécialités

86 %

Part des CDI

promotion sortante

85,5 %

Enquête 2022 : 81,8 %

Écoles d'ingénieurs

87,1 %

Écoles de management

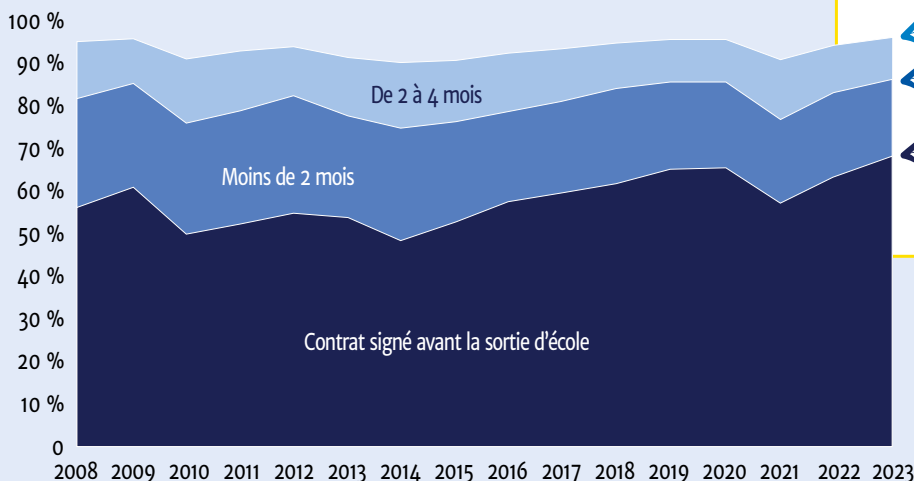
88,1 %

Écoles d'autres spécialités

65,2 %

Durée de la recherche du premier emploi

Enquêtes 2008 à 2023



Enquête 2023
Promotion 2022

95,8 %

86,6 %

68,6 %

95,8 %

des jeunes
diplômés
en activité
professionnelle
ont trouvé leur
premier emploi
en moins de
4 mois

COUP D'ACCÉLÉRATEUR SUR L'APPRENTISSAGE

TAUX NET D'EMPLOI
à moins de 6 mois

90,6 %
en 2022 : 90,0 %

86,8 % en 2022 : 84 %
des apprentis engagés en CDI

+1,3 points par rapport à l'ensemble
des diplômés



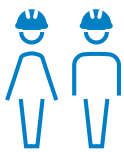
SALAIRE MOYEN HORS PRIMES : 37 763 € lieu de travail : France

LES DIPLÔMÉS SE RÉPARTISSENT DANS LES ENTREPRISES DE TOUTES TAILLES

**UN TIERS, UN TIERS,
UN TIERS,**
c'est quasi la répartition
des diplômés 2022 dans
les petites, moyennes et
grandes entreprises

- 1** PME : petites et moyennes entreprises de 10 à 249 salariés : **32,2 %**
- 2** GE : grandes entreprises de 5 000 salariés et plus : **31,4 %**
- 3** ETI : entreprises de taille intermédiaire de 250 à 4 999 salariés : **29,9 %**
- 4** TPE : très petites entreprises de moins de 10 salariés : **6,6 %**

LES SECTEURS D'ACTIVITÉ DES DIPLÔMÉS



Ingénieurs

- Sociétés de conseil **26,2 %**
- TIC Services **20,8 %**
- Industrie des transports **6,7 %**



Managers

- Société de conseil **21,9 %**
- Banque Assurance **13,3 %**
- TIC Services **12,8 %**

LE SALAIRE MOYEN HORS PRIMES EN HAUSSE

à moins de 6 mois



UNE DIFFÉRENCE DE SALAIRE FEMMES HOMMES QUI PERSISTE



**FRANCE
FEMMES**
36 949 €



**FRANCE
HOMMES**
39 000 €

+5,5 %
pour les hommes

Ingénieurs
37 601 €
en 2022 : 35 839 €

Managers
39 332 €
en 2022 : 38 146 €

Autres spécialités
38 249 €
en 2022 : 36 172 €

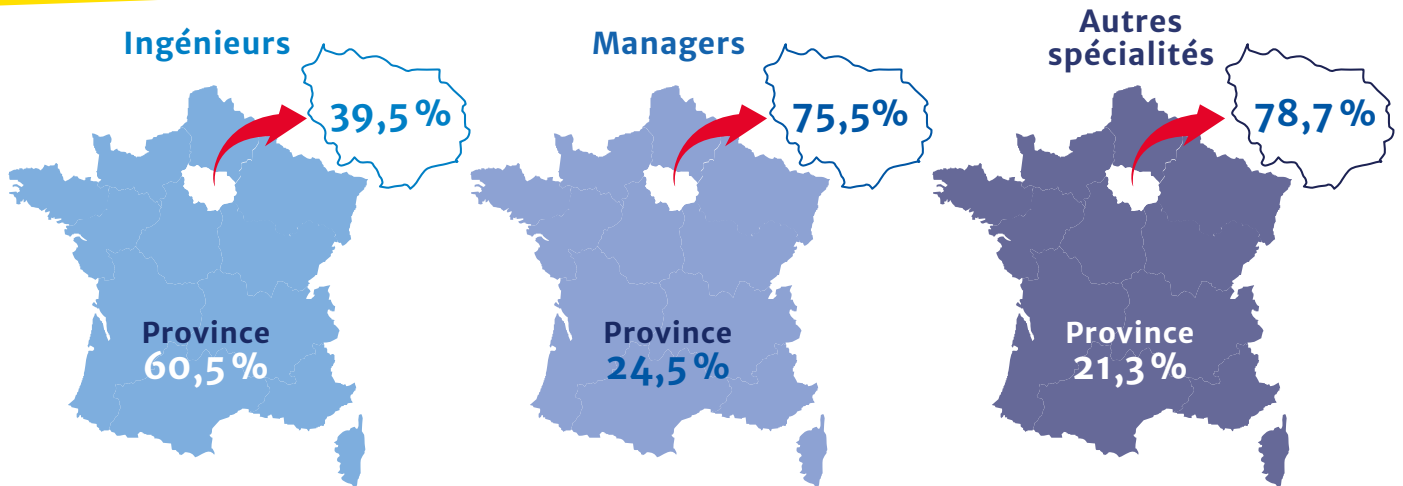
UNE RÉPARTITION GÉOGRAPHIQUE DIFFÉRENCIÉE

L'ÎLE-DE-FRANCE CAPTE LA MAJORITÉ DES JEUNES DIPLÔMÉS...

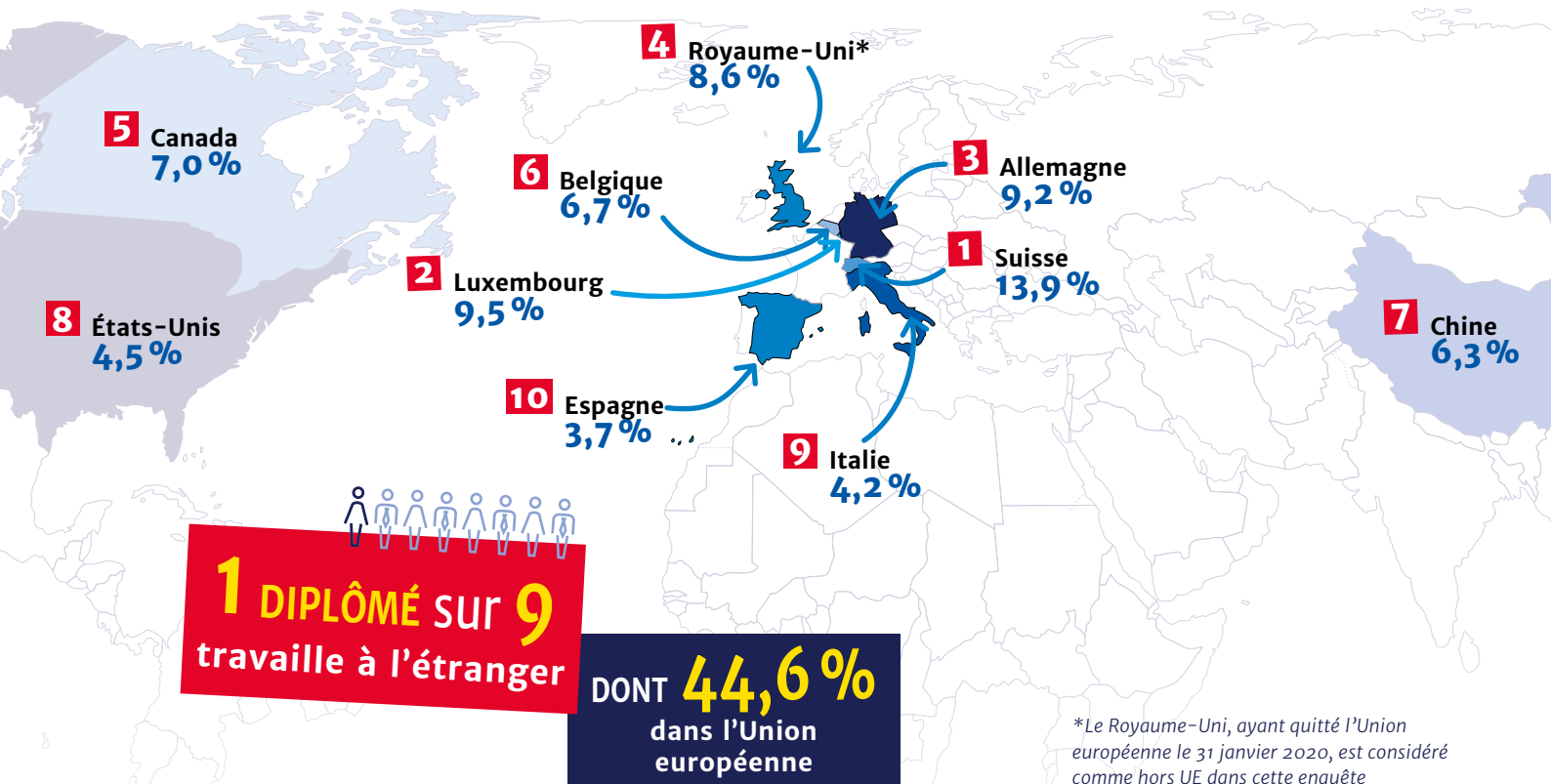
ÎLE-DE-FRANCE
54,8 %

PROVINCE
45,2 %

... SAUF LES INGÉNIEURS



MOBILITÉ INTERNATIONALE : L'EUROPE TOUJOURS PRIVILÉGIÉE



RESPONSABILITÉ SOCIÉTALE DES ENTREPRISES : DES DIPLÔMÉS PRÉPARÉS AUX TRANSITIONS

LA RSE PRÉSENTE DANS **38,6 %** DES POSTES

• Ingénieurs 35,4 % • Managers 43,3 % • Autres spécialités 44,3 %

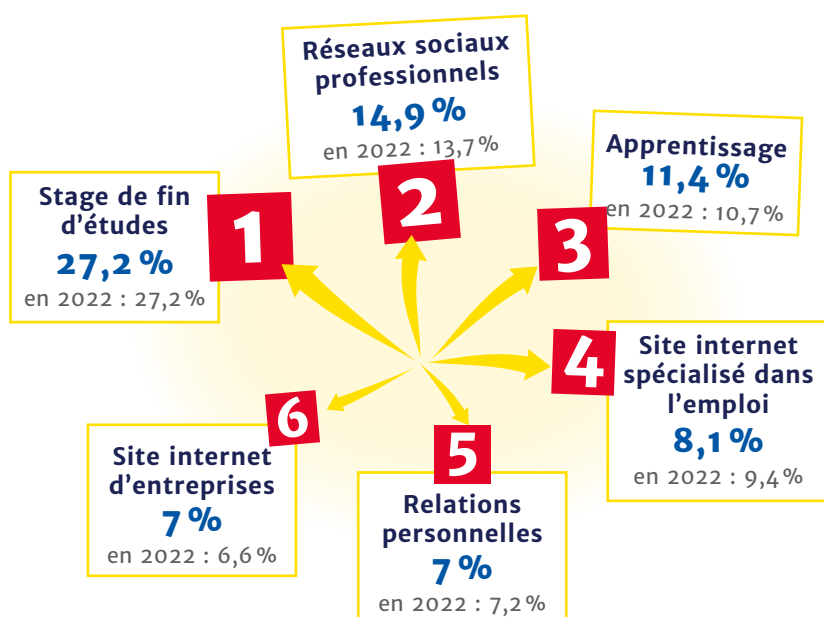
Dont **88,2 %**

DE CES POSTES LIÉS
À L'ENVIRONNEMENT

63,1 % DES DIPLÔMÉS RECRUTÉS
DANS CES POSTES LIÉS À L'ENVIRONNEMENT
déclarent avoir acquis les compétences en
matière de transformations environnementales,
utiles pour occuper l'emploi

• Ingénieurs 65,8 %
• Managers 57,7 %
• Autres spécialités 60,3 %

LES PRINCIPALES VOIES D'ACCÈS À L'EMPLOI



87,9 %

DES DIPLÔMÉS
« TRÈS SATISFAITS »
OU « SATISFAITS »
DE LEUR EMPLOI

MÉTHODOLOGIE

Le logiciel Sphinx a permis la collecte de la grande majorité des données. Cette publication est le fruit d'une collaboration entre l'École nationale de la statistique et de l'analyse de l'information (ENSAI) et la Conférence des grandes écoles (CGE). La coordination de la collecte des données et la réalisation de cette brochure ont été réalisées par Nicole Allain de l'ENSAI et Élisabeth Bouyer de la CGE. La relecture a été assurée par l'équipe permanente de la délégation de la CGE.

►► Retrouvez l'intégralité de l'enquête Insertion 2023 sur www.cge.asso.fr

Contact : Conférence des grandes écoles : 11, rue Carrier-Belleuse – 75015 Paris
01 46 34 08 42 – communication@cge.asso.fr – www.cge.asso.fr