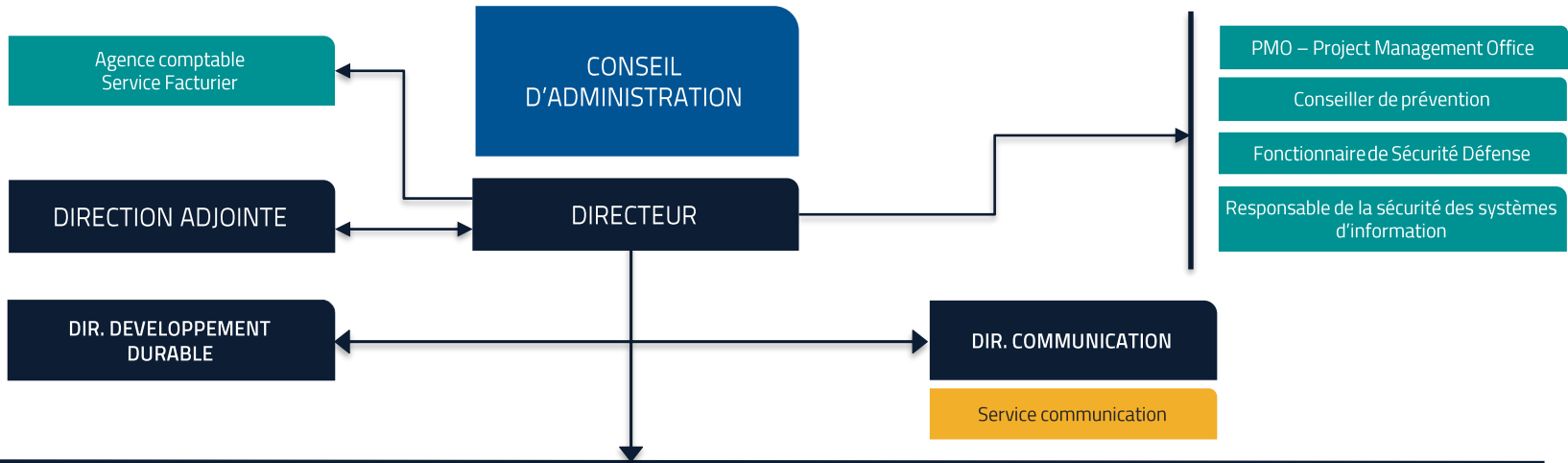


# ORGANIGRAMME



DIRECTION GÉNÉRALE DES SERVICES	DIR. DE LA RECHERCHE	DIR. DE LA FORMATION		DIR. DU DÉVELOPPEMENT	DIR. RELATIONS INTERNATIONALES
Chargée du développement des compétences	LHEEA - Laboratoire de recherche en Hydrodynamique, Énergétique & Environnement Atmosphérique	Service de la Scolarité	TICE & pédagogie	Valorisation & ingénierie de projets	Service des relations internationales
Cellule d'aide au pilotage	GeM - Institut de recherche en Génie Civil et Mécanique	Service Vie étudiante	Mathématiques, informatique & biologie	Alumni	
Direction des Ressources humaines	LS2N – Laboratoire des Sciences du Numérique de Nantes	Direction de la formation ingénieur généraliste 1 <sup>re</sup> année	Automatique & robotique	Executive Education	
Bureau des affaires juridiques	AAU - Laboratoire Ambiances, Architectures et Urbanités	Direction de la formation ingénieur généraliste 2 <sup>e</sup> et 3 <sup>e</sup> année	Ingénierie des produits & systèmes industriels	Incubateur	
Direction des affaires financières	Laboratoire de mathématiques Jean Leray	Direction de la formation Master	Mécanique, matériaux & génie civil		
Direction des systèmes d'information	Ecoles Doctorales MaSTIC & ED SIS	Direction de la formation ingénieur de spécialité / apprentissage	Mécanique des fluides & énergétique		
Médiathèque			Communication, langues, entreprise, éducation physique & sportive		
Infirmierie				<b>Conseils statutaires</b> Conseil d'administration (CA) Conseil des études (CE) Conseil scientifique (CS)	<b>Comités et commissions</b> Comité d'éthique et de déontologie Comité Social d'Administration et Formation Spécialisée Commission Égalité Diversité Commission Consultative Paritaire compétente à l'égard des Agents Non Titulaires Commission paritaire d'établissement Commission paritaire de promotions des personnels contractuels en CDI
Direction de l'environnement de travail			<b>Services et structures transverses</b> Réseau des référents développement durable Association sportive Mission Brio		
Responsable qualité					