



GO CAPITAL



COMMUNIQUÉ DE PRESSE

## **Nextflow Software lève 3 millions d'euros pour financer son développement international**

**Nantes, le 7 octobre 2020** - Nextflow Software, startup française de la Deeptech issue de l'essaimage de Centrale Nantes, vient de finaliser une levée de fonds d'un montant total de trois millions d'euros qui va lui permettre d'accélérer la commercialisation de ses logiciels innovants de simulation numérique, et de poursuivre son développement à l'international.

Cette opération a été réalisée pour 2 millions d'euros en augmentation de capital auprès des fonds d'investissement Ouest Ventures III et Litto Invest gérés par GO CAPITAL, et pour 1 million d'euros en financement bancaire auprès de Bpifrance et CIC Ouest (PIA3, prêt d'amorçage, prêt innovation).

### **Accélérer le développement de Nextflow à l'international**

Cette levée de fonds permettra à Nextflow, qui collabore déjà avec des géants français de l'industrie (Renault, Michelin, Dassault Aviation, Airbus ou encore EDF), d'exporter ses logiciels de simulation à l'international, et d'accélérer son développement commercial.

La startup a initié un premier réseau de revendeurs en Asie et y a rencontré des premiers succès au Japon et en Corée du Sud, avec, notamment, la signature d'un contrat de licence avec le groupe LG en septembre 2020. Ce nouveau financement va permettre à Nextflow de conquérir de nouveaux marchés, en Europe, en Amérique du Nord, et de poursuivre son développement en Asie.

*« Nextflow développe depuis plusieurs années une technologie innovante qui est arrivée à maturité industrielle et rencontre des premiers succès. GO CAPITAL est dans son rôle en accompagnant les entreprises de la Deeptech dans leur croissance à l'international »,* ajoute Jérôme Guéret, Directeur Général de GO CAPITAL. *« Nous sommes fiers de soutenir l'excellente équipe de Nextflow dans cette nouvelle étape de son développement ».*

### **Elargir les domaines d'application de la simulation numérique des fluides, en la rendant plus simple, plus rapide et plus précise**

Basés sur de nouvelles méthodes CFD (Computational Fluid Dynamics), les logiciels de Nextflow sont co-développés depuis plus de dix ans avec Centrale Nantes, le CNRS et son homologue Italien (CNR-INM), ou encore avec l'IRT Jules Verne. Ces outils numériques révolutionnaires car "sans maillage" permettent :

- de rendre accessible à la simulation de nouvelles applications industrielles jusqu'alors hors de portée des logiciels disponibles actuellement,
- d'économiser jusqu'à plusieurs semaines de temps ingénieur sur les projets,
- dans certains cas, de réduire de façon drastique le temps de calcul (jusqu'à 10 fois plus rapides que les méthodes de simulation classiques).

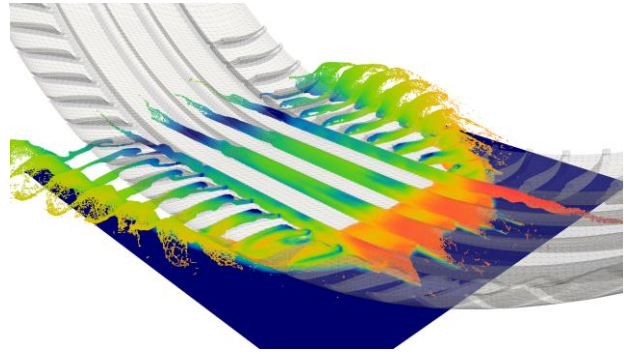
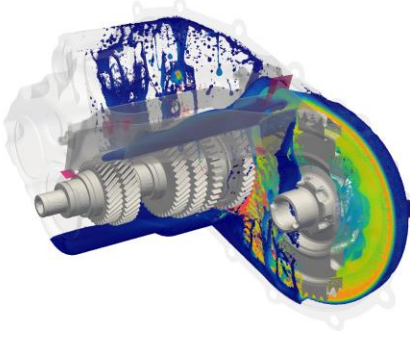
« Grâce à ses logiciels, Nextflow révolutionne le domaine de la simulation numérique appliquée à la dynamique des fluides. Nous apportons sur le marché des méthodes innovantes qui repoussent les limites de la simulation numérique et la rendent accessibles à la plupart des concepteurs de produits, systèmes et équipements industriels », déclare Vincent Perrier, CEO de Nextflow Software. « Nous sommes ravis de la confiance accordée par GO CAPITAL à notre équipe et à notre projet, et allons nous appuyer sur cette première levée de fonds pour déployer nos logiciels dans l'ensemble des industries confrontées à des écoulements de fluides ».

Nextflow regroupe aujourd'hui une vingtaine de collaborateurs ingénieurs et docteurs, dont les meilleurs experts mondiaux des méthodes CFD sans maillage, récompensée par de nombreux prix prestigieux à l'international.

La startup a été créée en 2015 par Erwan Jacquin, ingénieur Centralien de Nantes et docteur en mécanique des fluides, fondateur d'une première startup à succès nommée HydrOcean. Nextflow a été développée au sein de l'incubateur Centrale Nantes-Audencia-Ensa et Centrale Nantes est présente au capital au travers de la société de valorisation Centrale Innovation. La startup est aujourd'hui dirigée par Vincent Perrier, lui aussi serial entrepreneur.



L'équipe de Nextflow Software.



Captures d'une simulation 3D de lubrification de boîte de vitesse et de pneu sur toute mouillée.

### **A propos de Nextflow Software**

Éditeur de logiciels basé à Nantes et leader sur les méthodes innovantes de simulation numérique appliquée à la dynamique des fluides (*Computational Fluid Dynamics – CFD*), Nextflow Software développe et commercialise des logiciels d'ingénierie assistée par ordinateur (*Computer-Aided Engineering – CAE*) dans le domaine de l'hydrodynamique. Nextflow s'adresse aux sociétés d'ingénierie et aux industriels développant, fabriquant des produits / systèmes impliquant des écoulements de fluides complexes dans les secteurs de l'automobile, de l'aéronautique, de l'énergie, de l'environnement, des procédés, du maritime, etc. Grâce à son équipe d'une vingtaine d'ingénieurs et de docteurs et à un partenariat académique de plus de 10 ans avec les laboratoires de L'École Centrale de Nantes (ECN), Nextflow Software a développé des logiciels révolutionnaires qui permettent d'offrir de nouvelles perspectives à la simulation de dynamique des fluides complexes.

[www.nextflow-software.com](http://www.nextflow-software.com)

Contact : [vincent.perrier@nextflow-software.com](mailto:vincent.perrier@nextflow-software.com)

### **A propos de Centrale Nantes**

Membre du Groupe des Écoles Centrales, Centrale Nantes est une grande école d'ingénieurs fondée en 1919. Elle délivre des diplômes des ingénieurs, des étudiants de masters et de doctorats, à l'issue de parcours académiques basés sur les développements scientifiques et technologiques les plus actuels. La recherche et la formation à Centrale Nantes s'organisent autour de 3 grands enjeux de croissance et d'innovation : manufacturing, transition énergétique et santé. Avec des plates-formes de recherche allant de la simulation numérique à l'expérimentation sur des prototypes pouvant aller jusqu'à la taille réelle, et un incubateur de 20 ans d'expérience, l'école dispose d'outils majeurs pour l'innovation et la création, en prise avec le monde économique. Centrale Innovation est la filiale de valorisation des Écoles Centrales de Lyon, Nantes et Marseille, et de l'École Nationale d'Ingénieurs de Saint-Etienne. Société privée, elle assure l'interface entre les acteurs de la recherche académique et industrielle. Centrale Innovation soutient les start-ups valorisant les résultats de la recherche publique, afin de les accompagner dans leur projet de maturation puis d'industrialisation.

[www.ec-nantes.fr](http://www.ec-nantes.fr)

### **A propos de GO CAPITAL – Ouest Ventures III**

GO CAPITAL est une société de gestion indépendante gérant des fonds d'investissement en capital-amorçage et en capital-risque pour plus de 200 M€ et intervenant dans des sociétés innovantes technologiques basées dans l'Ouest et le Centre de la France. GO CAPITAL assure la gestion de 5 FPCI (GO CAPITAL Amorçage I et II, Ouest Ventures II et III et Loire Valley Invest). Depuis sa création, GO CAPITAL a investi dans plus de 100 entreprises essentiellement dans les domaines du Digital, de la Santé et de la Transition Énergétique. Le fonds Ouest Ventures III, qui investit au sein de Nextflow Software, réunit des entrepreneurs de l'Ouest de la France, Bpifrance, la Région Bretagne et la Région Pays de la Loire, ainsi que des partenaires bancaires (BNP Paribas, BPGO, CIC Ouest, CM Arkea).

[www.gocapital.fr](http://www.gocapital.fr)

### **A propos de Litto Invest**

Litto Invest est un fond d'investissement créé en 2015, réunissant au capital différents acteurs régionaux : Banque Populaire Grand Ouest et Crédit Maritime Grand Ouest, SAFIDI (groupe EDF), l'ACAV, l'OP85, ainsi que la Région Pays de la Loire. Dédié au financement de l'économie maritime ainsi qu'aux projets de l'économie verte liés à la transition écologique et au développement durable, Litto Invest s'adresse aux entreprises

innovantes, en phase d'amorçage, de croissance ou de transmission, sur des opérations en Fonds propres, sur le territoire des Pays de la Loire.

*Conseil fondateurs : PwC – Guillaume Morineaux*

*Conseil investisseurs : 1897 Avocats – Clémence Baron*

*Conseil propriété intellectuelle : Nouveau Monde Avocats – Bernard Lamon*

**Contacts presse**

Agence OXYGEN

Nathalie Suchaud & Henry de Romans

[nathalie@oxygen-rp.com](mailto:nathalie@oxygen-rp.com) / [henry@oxygen-rp.com](mailto:henry@oxygen-rp.com)

02 52 20 02 13 / 02 72 88 12 69